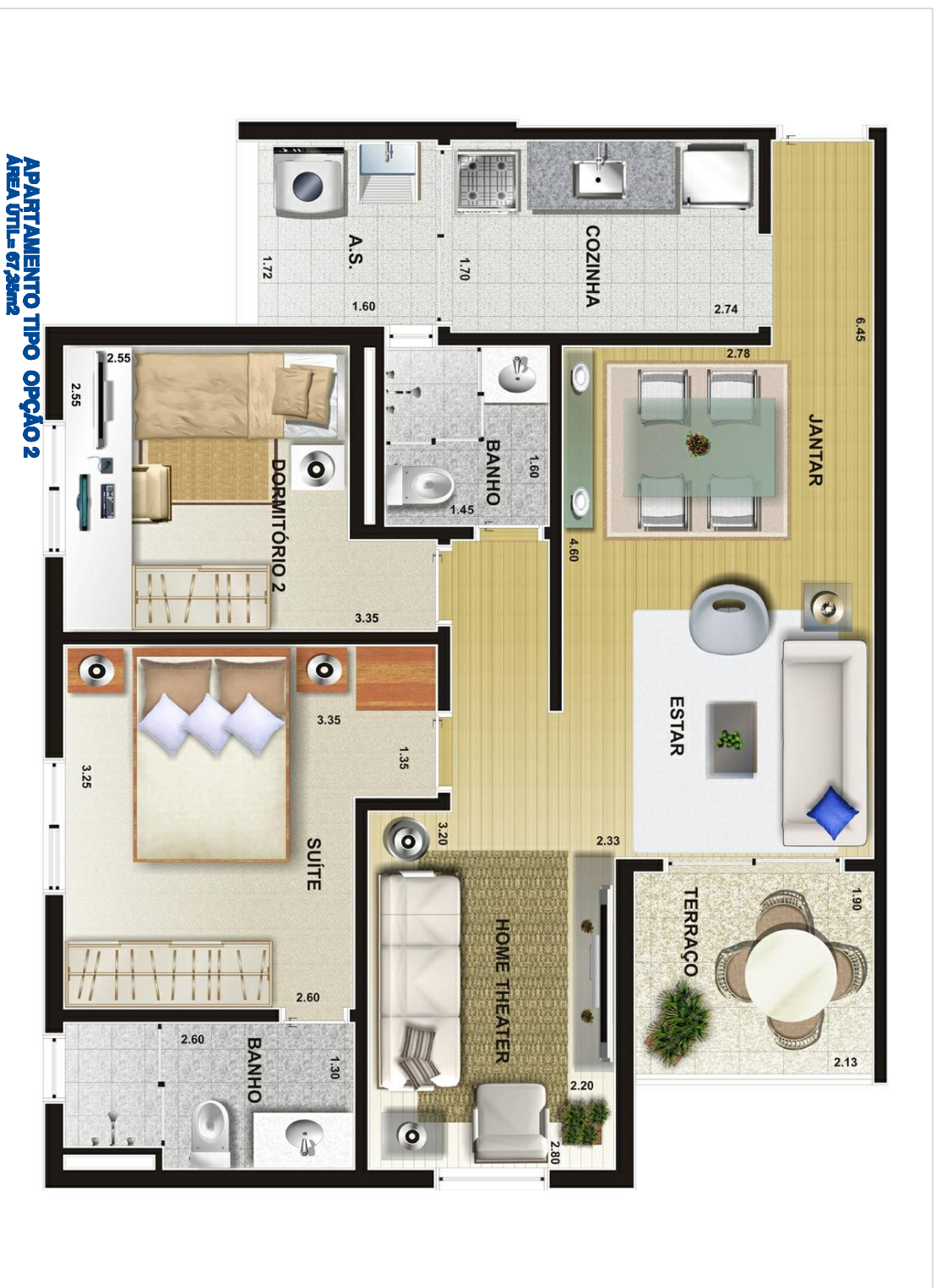


**EDIFÍCIO RESIDENCIAL BRAGANÇA**  
**RUA ERNANI PINTO, Nº 497, VILA MARIA**



**APARTAMENTO TIPO OPÇÃO 2**  
**ÁREA ÚTIL= 67,35m<sup>2</sup>**



PROJETO



**GERALDES LICO**  
EMPREENHIMENTOS IMOBILIÁRIOS

CONSTRUÇÃO